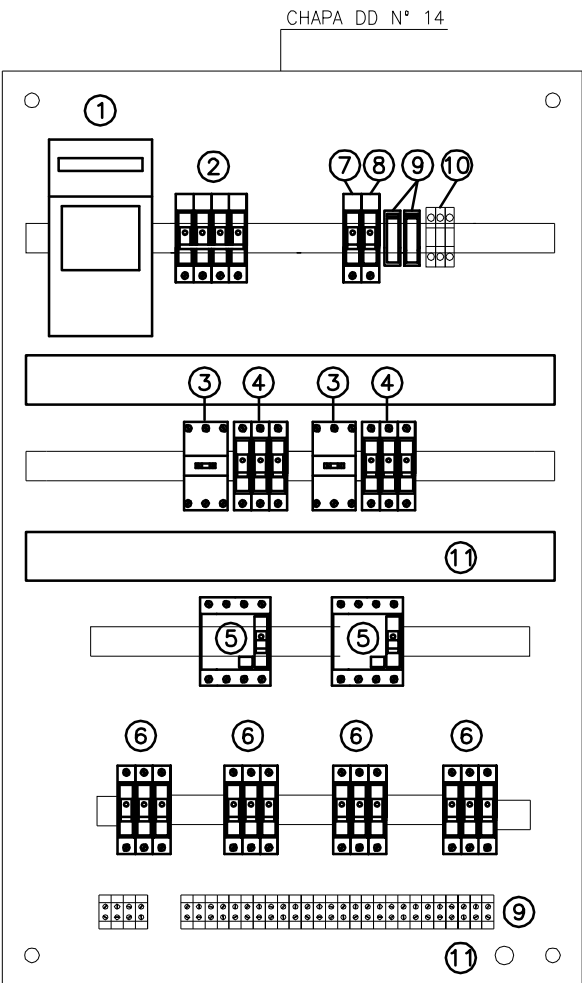
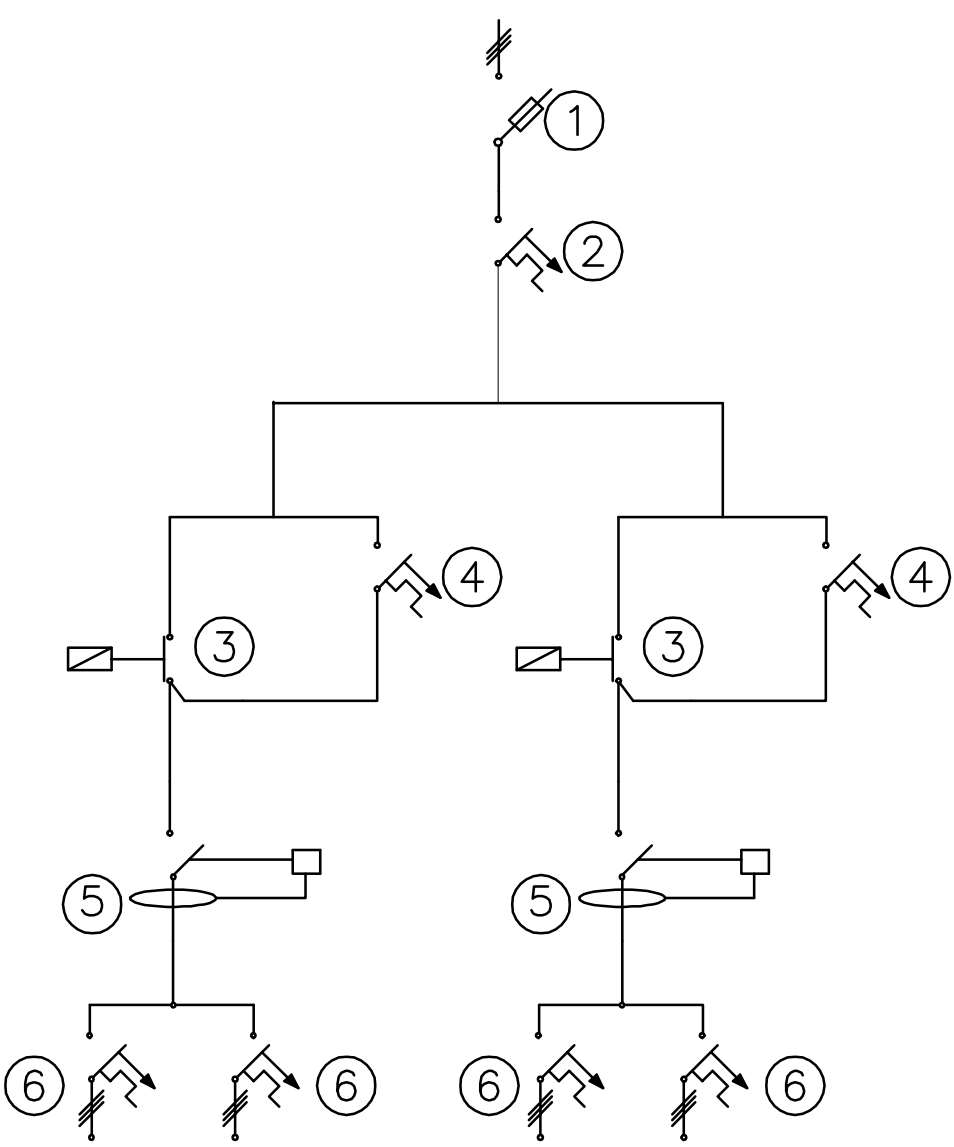


UNIFILAR DE FUERZA

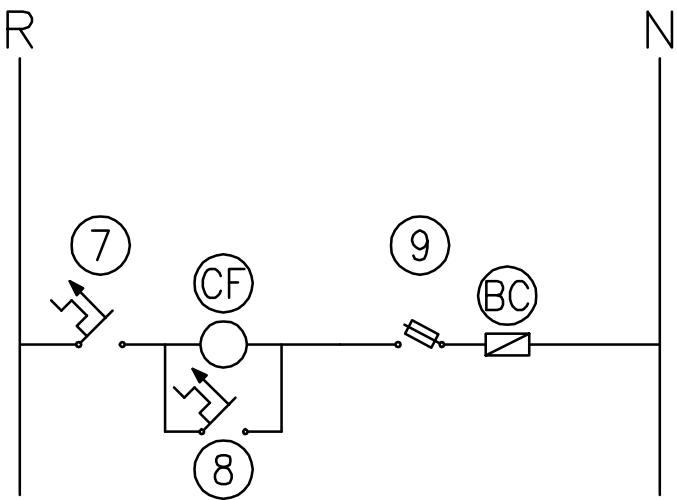



REFERENCIAS

- ① SECCIONADOR BAJO CARGA TETRAPOLAR 160A TIPO JEAN MULLER C/ 3 FUSIBLES NH 100A
- ② INTERRUPTOR TERMOMAGNETICO TETRAPOLAR 80A 10kA – CURVA C
- ③ CONTACTOR TRIPOLAR TIPO MERLIN GERIN 63A
- ④ INTERRUPTOR TERMOMAGNETICO TRIPOLAR 63A 10kA – CURVA C
- ⑤ DISYUNTOR TETRAPOLAR 63 A – 300 mA TIPO MERLIN GERIN
- ⑥ INTERRUPTOR TERMOMAGNETICO UNIPOLAR TIPO SIEMENS 32A 10kA – CURVA C
- ⑦ INTERRUPTOR TERMOMAGNETICO UNIPOLAR TIPO SIEMENS 5 A 10 kA – CURVA C
- ⑧ INTERRUPTOR TERMOMAGNETICO UNIPOLAR TIPO SIEMENS 5 A 10 kA – CURVA C
- ⑨ SECCIONADOR FUSIBLE 6 A
- ⑩ BORNERA HOYOS SERIE LATON 25–E
- ⑪ TOMA A TIERRA
- ⑫ CABLECANAL HOYOS 50x40mm
- BC BOBINA CONTACTOR
- CF CELULA FOTOELECTRICA

Nota: el cableado de fuerza motriz se hará con cable 10 mm2 y el cableado de comando se hará con cable 1,5 mm2. En Caso de que la demanda supere la permitida por el cable se utilizará cables de se sección mayor.

UNIFILAR DE MANDO



 <div>MUNICIPALIDAD DE ROSARIO SEC. DE ESPACIO PÚBLICO Y AMBIENTE DIR. GRAL. ALUMBRADO PÚBLICO DIRECCIÓN TÉCNICA</div>	PLANO: TABLERO COMANDO ALUMBRADO PUBLICO		T1	
	PROYECTO: ING.A.GOMEZ–C.MARTIN		FECHA: 03/08/12	
	DIBUJO: ING.A.GOMEZ–C.MARTIN		ESCALAS: S/E	